

LEGENDA BÚRACÍCH PRÁC

SO01 :

- B 7 Vybúranie okien spolu s int. aj ext. parapetmi
- B 8 Vybúranie brán
- B 21 Vybúranie prvkov oplechovania
- B 22 Demontáž servisných rebrikov
- B 23 Vybúranie exteriérových spevnených plôch
- B 24 Demontáž exteriérových žalúzií
- B 25 Demontáž exteriérového teplovodu v rátane podpier a základov
- B 27 Vybúranie exteriérového komína

SO03 :

- B 1 Vybúranie interiérovej steny
- B 5 Vybúranie nových otvorov pre dvere +kapsa na nové preklady
- B 6 Vybúranie dverí spolu so zárubňou
- B 9 Vybúranie zasklených stien
- B 10 Demontáž sanity
- B 11 Vybúranie otvoru pre výťah v podlahe aj v doske
- B 12 Odstránenie nášlapnej vrstvy podlahy
- B 13 Vybúranie podhládov

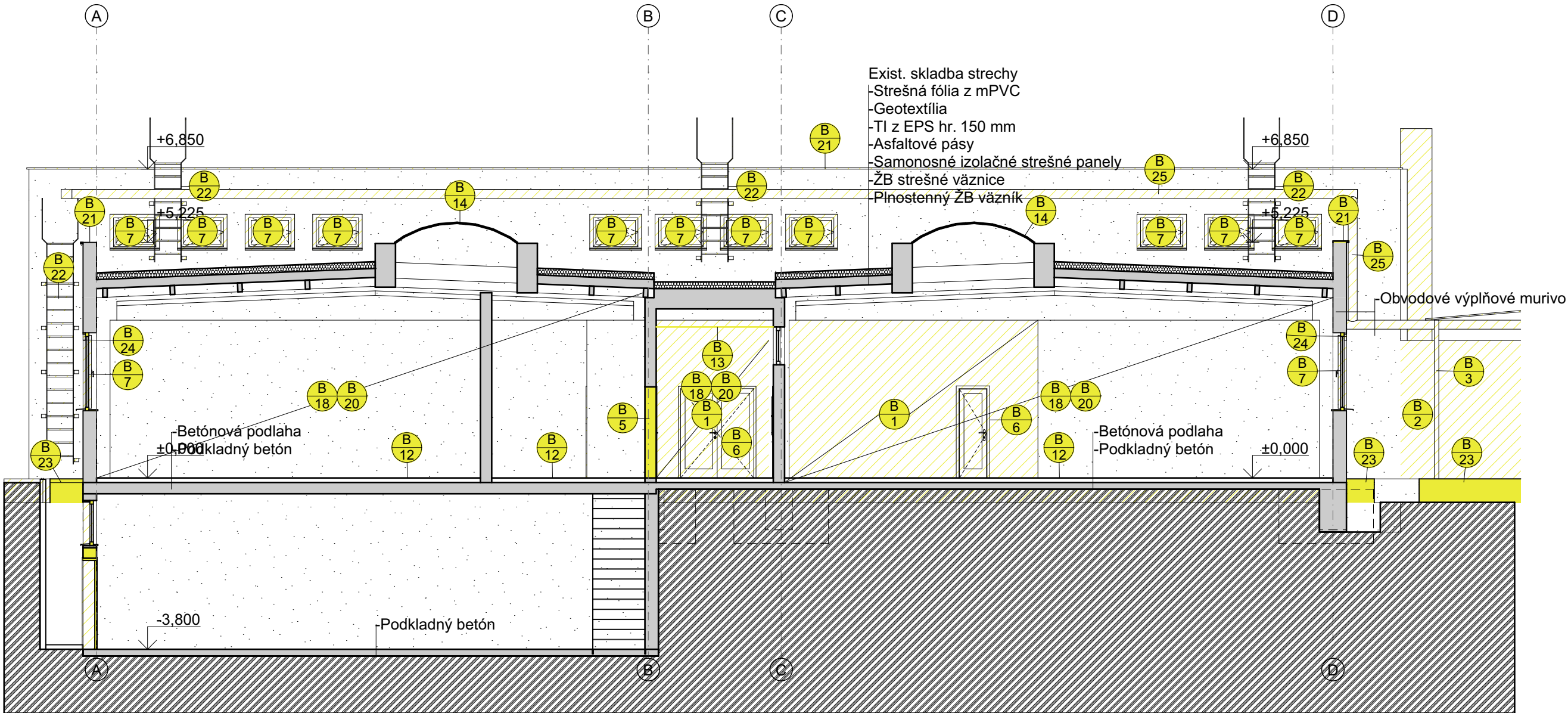
SO02 :

- B 2 Vybúranie nadzemných aj podzemných častí garáže v rátane stien strechy a základov
- B 3 Vybúranie nadzemných aj podzemných častí prístrešku v rátane stĺpov strechy a základov
- B 4 Odstránenie nadzemných aj podzemných častí objektov prefa garáží spolu s podklad. panelom
- B 19 Vyrub existujúcej zelene

- B 14 Vybúranie segmentu strešného svetlíka
- B 15 Vybúranie hydrantu
- B 16 Vybúranie zvislých dažďových zvodov
- B 17 Vybúranie obkladov
- B 18 Vybúranie častí nesúdržnej omietky na stenách, stĺpoch, nosníkoch a stropoch
- B 20 Demontáž vykurovacích telies a rozvodov
- B 26 Vybúranie základu strojov presahujúcich nad podlahovou nášlapnou vrstvou

LEGENDA PRÁC :

- Existujúce konštrukcie
- Búrané konštrukcie



- Pri realizácii projektu postupovať v súlade s platnými STN EN!
- Všetky rozmery kontrolovať na stavbe!
- Stavebné úpravy prekontorlovať a koordinovať s výkresmi jednotlivých profesií
- Všetky prípadné viditeľné inštalácie okryť sadokartónom
- Styky rôznych stavebných materiálov prekryť pod omietkou celoplošne maltonosnou sklotextílnou mriežkou s presahom.
- Omietané rohové styky ošetriť podomietkovými AL-lištami
- Nákrepy jednotlivých výrobkov vo výkazoch nenahrádzajú výrobnú a dielenskú dokumentáciu
- Pred betonážou monolitických prvkov zamerať a vynechať otvory pre prestupy potrubí (viď stavebné úpravy jednotlivých profesií).
- Všetky priečky dilatácie oddeliť od stropných konštrukcií.
- Na šachty s meracími stanicami osadiť dvierka.
- Spevnené plochy, ktoré sú v kontakte s obvodovými konštrukciami objektu, spádovať smerom od objektu.
- Prestupy tepelne izolovanými konštrukciami je potrebné dôkladne utesniť (napr. PUR penou).
- Tepelnú izoláciu a hydroizoláciu balkónov, logií a terás vyviesť na balkónové dvere.
- Hrany jednotlivých omietok previesť s použitím nerezových príp.plastových omietacích rohových lišt.
- Pri zmene materiálu podlahy osadiť dilatáciu alebo ukončovaciu lištu
- Dilatacie jednotlivých betonových mazanín a poterov previesť podľa príslušných technologických predpisov.
- Odvetranie zvislých kanalizačných potrubí vyviesť 500mm nad strechu a opatriť vetracou hlavickou.
- V prípade nejasnosti kontaktovať projektanta.

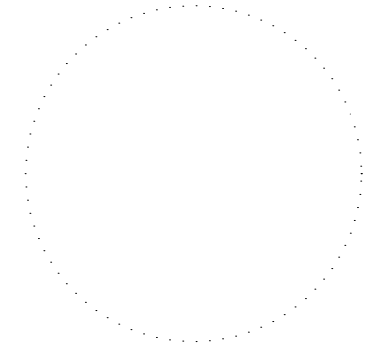
POZNÁMKA :

Realizačný projekt nenahrádza výrobnú a dielenskú dokumentáciu zhotoviteľa stavby !!!
TÁTO DOKUMENTÁCIA JE DUŠEVNÝM MAJETKOM AUTOROV A JEJ POUŽITIE PODLIEHA AUTORSKÉMU ZÁKONU.
PROJEKTOVÁ DOKUMENTÁCIA JE SÚČASŤOU STAVEBNÉHO DIELA A PODLIEHA ZÁKONU O AUTORSKÝCH PRÁVACH. PREZENTOVANÉ TECHNICKÉ VÝKRESY A VŠETKY TEXTOVÉ SÚČASTI PROJEKTU DEFINUJÚ DIELO, ALEBO JEHO ČASŤ. Z TOHO TITULU JE PROJEKT DUŠEVNÝM MAJETKOM AUTORA A PRETO POUŽÍVAŤ, ROZMNOŽOVAŤ A PUBLIKOVAŤ HO MOŽNO IBA SO SÚHLASOM. ZMENY V PROJEKTE MOŽNO VYKONAŤ IBA S PÍSMNÝM SÚHLASOM AUTOROV!

Výškový systém: Bpv Súradnicový systém: S-JTSK ±0,000 = existujúce

ADIZ

ARCHITEKTÚRA A DIZAJN



Zodp. projektant:
Ing. Marek Mečír
autor. stav. inžinier
Krajná 9A Trnava 917 01
Kreslil:
Ing. Martin Skala

Investor:
Banskobystrický
samosprávny kraj
Námestie SNP 23
Banská Bystrica 974 01

Údaje o stavbe:
Stavebné úpravy a
rekonštrukcia priestorov
Strednej odbornej školy
dreárskej vo Zvolene
Kraj: Banskobystrický
Okres: Zvolen
Katastr.úz: Môľová
Parcela č.: 1132/1; 1132/2;1558/147;
1140/2; 1558/130; 1558/184

Údaje o projekte:
Arch.č.: 456/23
Dátum: 21.3.2024
Stupeň: PSPaR
Profesia: Architektúra
Staveb.obj: Búracie práce
Formát: 594,0 x 297,0
Mierka: 1:50
Rev.: 00

Názov výkresu
Rez A-A´ - búracie
práce

č. výkresu č. paré

E1.5